

# NOVA

## XENON

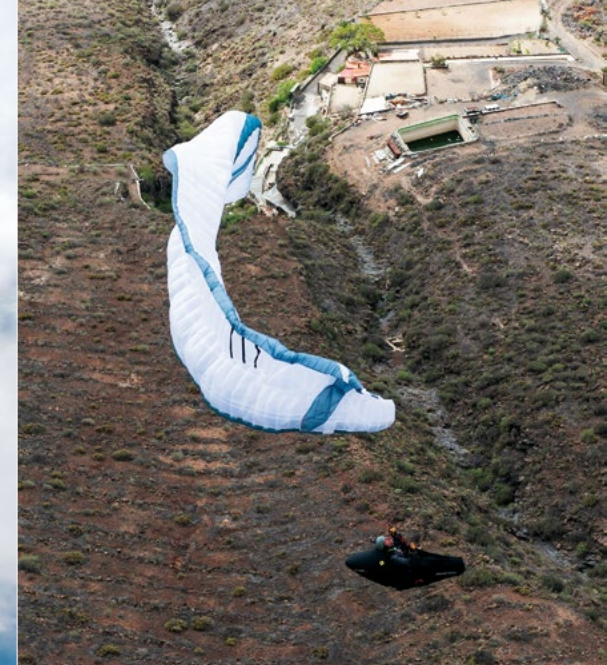
Produktpräsentation






## XENON – Pure racing spirit

Der XENON (EN/LTF D) ist ein ultraleichter Zweileiner für erfahrene XC-Piloten. Ausgezeichnete Gleitleistung, einfaches Handling und hohe Stabilität garantieren ausgiebige Kilometerjagden ohne Ermüdungsgefahr.



## Zuverlässig in Extremsituationen

Herausfordernde Starts, lange Flüge in wechselhaften Bedingungen und Punktlandungen in unwegsamem Gelände - all das macht die härtesten Hike & Fly Wettbewerbe der Welt aus. Der XENON (EN/LTF D) wurde entwickelt, um sich solchen Extremsituationen zu stellen. Er bietet Piloten, die das Maximum aus einem XC-Tag herausholen wollen, das perfekte Paket aus Leistung und Sicherheit. Dank ausgeklügeltem Materialmix ist der superleichte XENON zudem außergewöhnlich haltbar.



## Zitat von Philipp Medicus

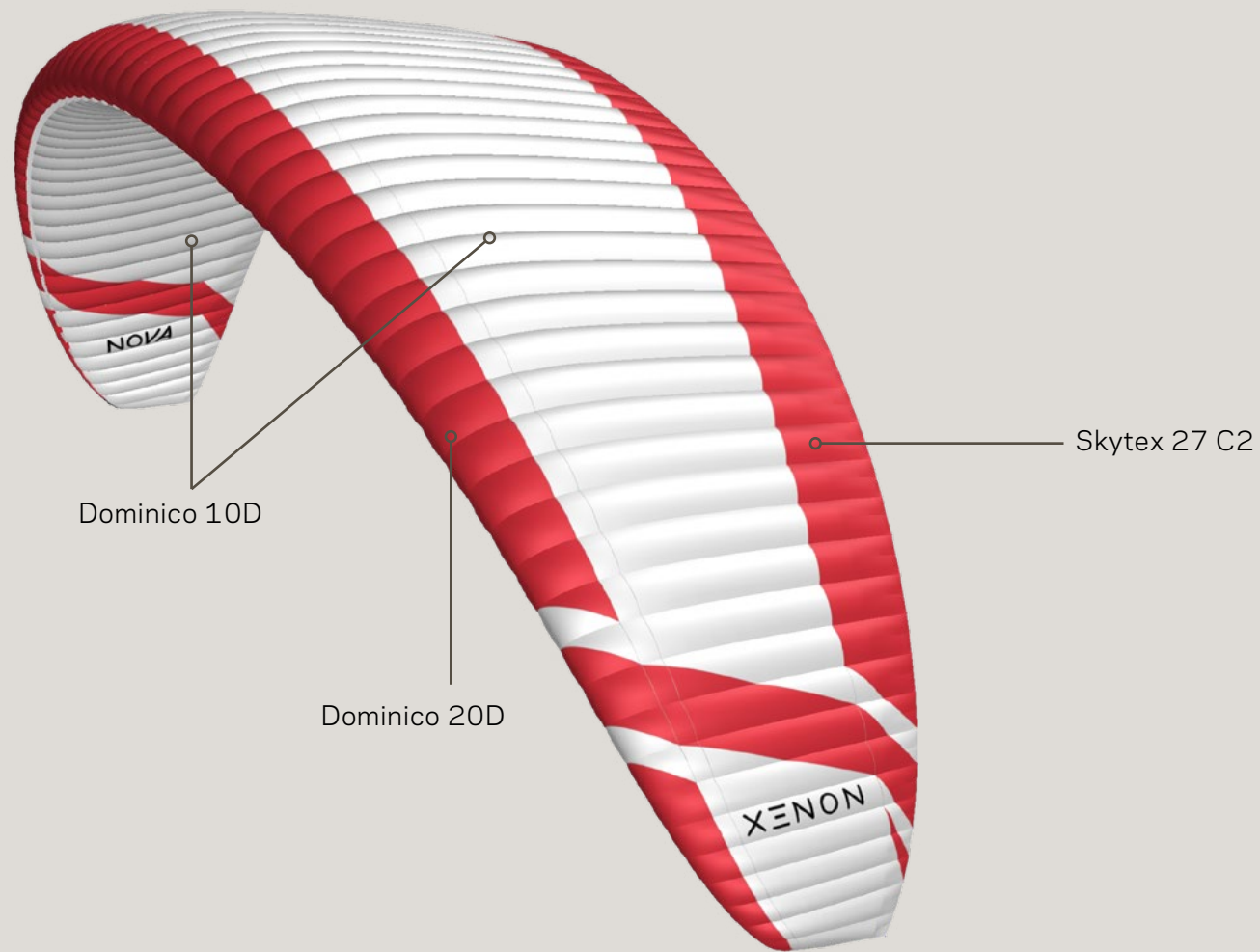
(Leiter R&D bei NOVA)

»Die Entwicklung des XENON war besonders spannend, weil wir im Entwicklungs-Team begeisterte XC- und Hike & Fly-Piloten haben, die von X-Alps und Biwak-Fliegen fasziniert sind. Aus technischer Sicht ist der XENON interessant, weil die Zielgruppe nach einem puristischen Konzept verlangt: Man muss – im wahren Sinne des Wortes – genau abwägen, was der Schirm braucht und was man besser weglässt, um Gewicht einzusparen.«



## Höchstleistung erfliegen

Schon beim Start fällt das einfache Handling auf, welches anstrengungsfreies Thermik-Kurbeln über viele Stunden gewährleistet. Im beschleunigten Geradeausflug besticht der XENON durch seine Gleitleistung und Geschwindigkeit. Die große Stabilität und der moderate Druck auf der B-Ebene ermöglichen, diese Leistung auch in bewegter Luft entspannt abzurufen. Kappenstörungen treten dadurch sehr selten auf. Klappt der XENON dennoch ein, ist die Reaktion gemessen an seiner Streckung zahm: Er neigt nicht zu impulsivem Wiederöffnen, lässt sich bei einseitigen Klappern gut stützen und zeigt nach Frontklappern keine Sackflugtendenz.

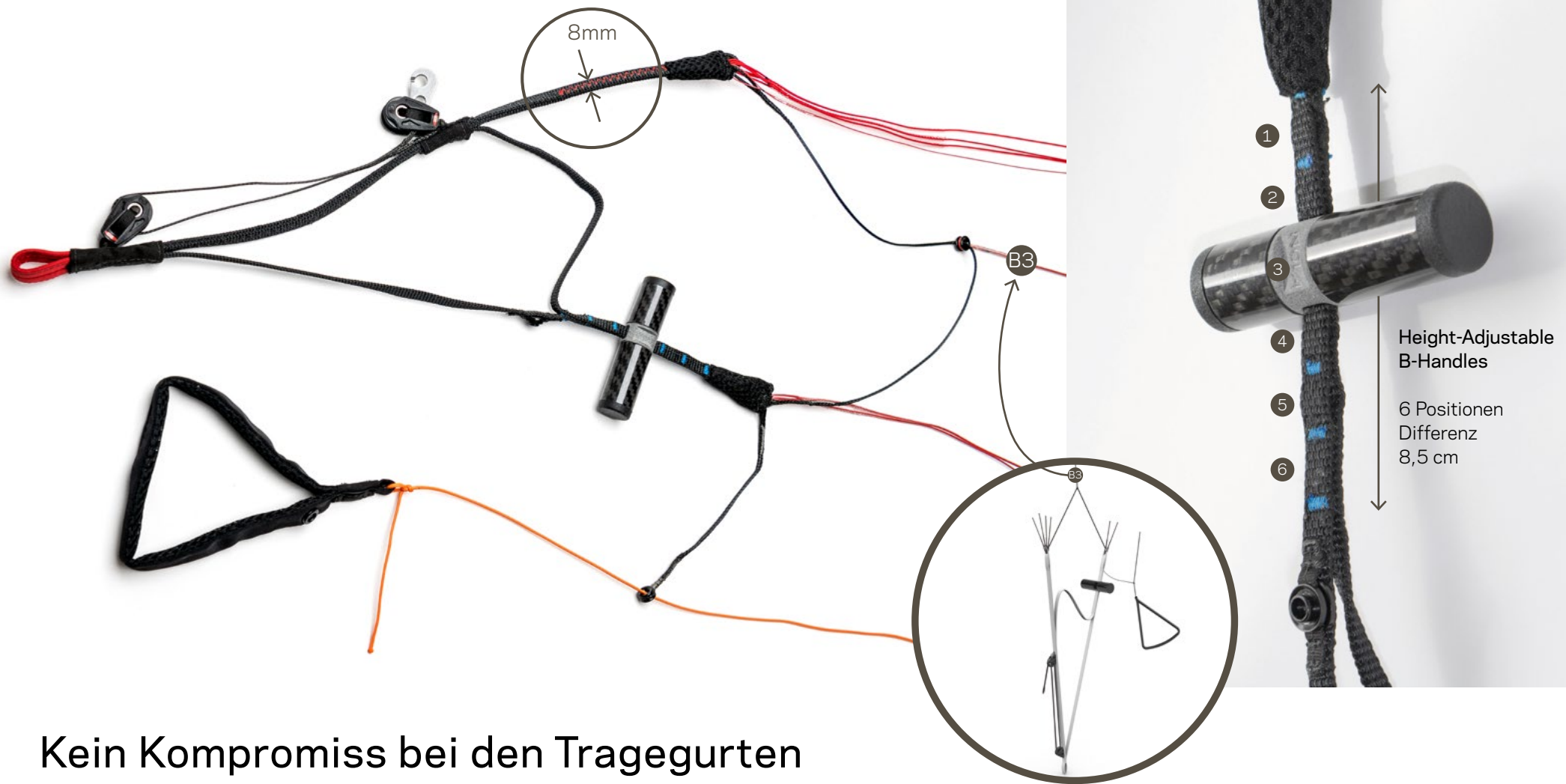


## Durchdachtes Material

Wir haben beim XENON keine Mühen gescheut, die Leistung auch durch die Auswahl des Materials zu steigern. Nitinol-Rods, die am Obersegel in der gesamten Flügeltiefe verbaut sind, erhöhen die Stabilität und damit die Leistung. Nitinol ist durch seine Memory-Eigenschaft knickunempfindlich und weist eine bessere Längstabilität auf als herkömmliche Nylon-Verstärkungen. Bei den Tuchmaterialien setzen wir auf robustes und formstabiles Tuch im vorderen Bereich des Obersegels. Auch an der Hinterkante verzichten wir zugunsten höherer Stabilität auf die leichteste verfügbare Tuchvariante. Diese kommt dafür am gesamten Untersegel und an der Hauptfläche des Obersegels zum Einsatz. Das auf diese Weise optimierte Gewicht des XENON liegt bei 3,15 kg in Größe 17.

XENON  
Pure racing spirit

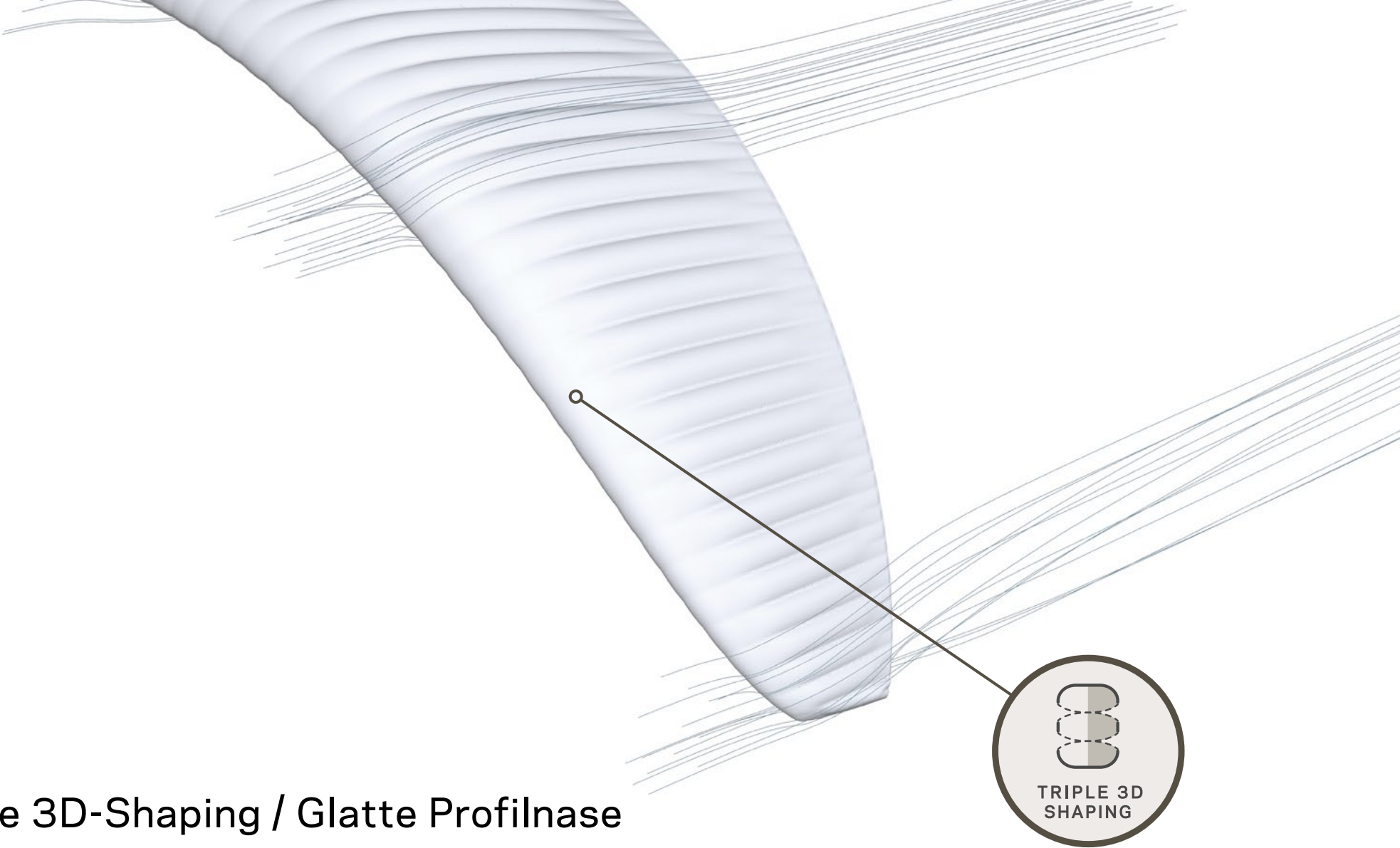




## Kein Kompromiss bei den Tragegurten

Wir setzen bei den Tragegurten auf 8mm schmale Kevlar-Gurte, die sich trotz der geringen Breite sehr wenig verdrehen. Dank großer Längenstabilität tragen sie wesentlich zur Trimm-Stabilität des Schirms bei. Die Height-Adjustable B-Handles (HAB-Handles) können auf sechs Stufen in der Höhe verstellt und somit optimal an Pilotengröße und Gurtzeug-Geometrie angepasst werden, was eine effektivere Schirmkontrolle im beschleunigten Flug ermöglicht. Durch die separate Umlenkung der B3-Stammleine wird die optimale Flügelschränkung auch beim Zug an den B-Handles beibehalten.





## Triple 3D-Shaping / Glatte Profilnase

Dreifaches 3D-Shaping ist sozusagen die Anti-Falten-Kur für die Gleitschirm-Nase: mit drei Nähten am Obersegel, fast über die gesamte Spannweite verlaufend, reduzieren wir den Faltenwurf, der sich aufgrund der Krümmung über zwei Achsen ergibt. Zwei Achsen deshalb, da sich das Gleitschirmtuch einerseits der Profilform angleichen muss, andererseits gibt das Ballooning einen Radius vor, dem sich das Tuch ebenfalls anpasst. Es ist, als müsste man ein Blatt Papier faltenfrei einer Kugel anschmiegen. Ohne Runzeln funktioniert es nicht. Beim Triple 3D-Shaping unterteilt man die zu faltenden Abschnitte in kleinere Sektoren. Das ermöglicht eine bessere Annäherung an die faltenfreie Idealform. Das Resultat: Die Falten an der Profilnase werden markant reduziert – eine bessere Leistung ist die Folge.

XENON  
Pure racing spirit





## Zitat von Toni Bender

(Toni on Tour)

»Um diesen Schirm zu fliegen, fahre ich auch für nur einen Tag bis nach Bassano und abends wieder heim. Der macht richtig Spaß. Der Schirm erinnert mich vom Potential her ein wenig an den XENON von 1995. Der »alte« XENON war zu seiner Zeit der mit Abstand erfolgreichste Wettkampfschirm.«



## Anforderungen an den Piloten

Der XENON (EN/LTF D) wurde für erfahrene XC-Flieger und Hike & Fly-Wettbewerbe entwickelt. Auch für jene, die zum ersten Mal einen Zweileiner fliegen, ist der XENON perfekt geeignet. Der XENON ist so anspruchsvoll wie es seine Streckung von 6,7 erwarten lässt. Um die Anforderung an den Piloten zu erfüllen, empfehlen wir die sichere Beherrschung von Schirmen mit einer Streckung von mindestens 6.

# XENON

## FAQ

### Welche Vorteile haben Zweileiner?

Der Zweileiner hat den Vorteil geringeren Leinenwiderstands. Noch wichtiger ist die sogenannte B-Steuerung, die vor allem im beschleunigten Flug relevant ist. Mit ihr kann man sehr direkt den Anstellwinkel des Gleitschirms verändern und damit Turbulenzen ausgleichen. Letztendlich ermöglicht das ein schnelleres Fliegen durch turbulente Luft, als es mit einem Dreileiner möglich wäre.

### Was heißt B-Steuerung?

Die B-Steuerung findet mittels der Height-Adjustable B-Handles (HAB-Handles) statt. Alternativ zur Steuerung über die Bremsleinen kann so im beschleunigten Flug eine Pitch- und Richtungskontrolle vorgenommen werden, ohne dass dabei das Profil leistungsmindernd verformt wird.

### Was ist der Vorteil am B3-Halbierer?

Für noch mehr Leistung bot sich beim XENON eine Sonderlösung beim Tragegurt an: Zieht man am B-Handle, verkürzt sich die äußerste B-Stammleine nur halb so weit wie die

beiden inneren. Die B-Steuerung hat folglich denselben Effekt wie ein Nachlassen des Beschleunigers: Die Flügelschrägung und damit die Gleitleistung bleibt in beiden Fällen optimiert.

**Memory-Material – was ist das?** Stäbchen aus Nitinol, einer Nickel-Titan-Legierung, lassen sich verformen (z. B. beim Zusammenpacken der Ausrüstung), kehren aber immer wieder in ihre ursprüngliche Form zurück. Ganz so, als würden sie sich daran erinnern. Daher spricht man von Memory-Material.

### Was unterscheidet Nitinol von Nylon?

Im Vergleich zu den sonst im Gleitschirmbau häufig verwendeten Nylon-Stäbchen, zeichnen sich die Stäbchen aus Nitinol durch ihr »Formgedächtnis« aus und sie sind zudem besonders knick-unempfindlich. Auch ist Nitinol sehr längenstabil und leichter als Nylon bei gleicher Steifigkeit. Mit diesen Vorteilen geht allerdings auch ein höherer Preis des Materials einher.

### Wie haltbar ist der XENON?

Leicht, leistungsstark – und dennoch langlebig. Das ist unser Anspruch, den wir beim Bau des XENON verwirklicht haben. Entsprechend wurde Leichtigkeit nicht »um jeden Preis« verfolgt. Wir hatten parallel immer die Haltbarkeit des Schirms im Blick. Dazu zählt auch eine gute UV-Beständigkeit des Tuchs. Das Klischee, dass ein Wettkampf-Schirm nur für ein Rennen hält, widerlegen wir mit dem XENON. Er wird Piloten weit über den Wettbewerb hinaus auf lange Streckenflüge begleiten. Die Haltbarkeit ist vergleichbar mit unseren klassischen XC-Leichtschirmen wie dem MENTOR Light aus dem B-Segment. Außerdem gilt auch für den XENON unsere umfassende Garantie »NOVA Protect«.



### Wie soll ich den XENON packen?

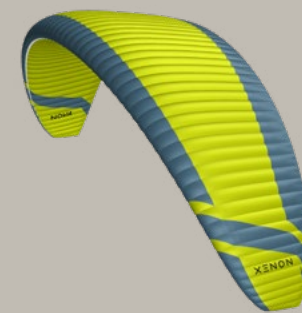
Am besten verwendest du zum Packen deines XENON den Concertina Bag Light, der im Lieferumfang enthalten ist. Mehr Informationen dazu findest du im Handbuch.



\_Red



\_Tapestry



\_Lime

## Farben



## Materialien

Eintrittskante: Dominico 20DPS, 33 g/m<sup>2</sup>  
Obersegel: Dominico 10D, 26 g/m<sup>2</sup>  
Skytex 27 C2 29g/m<sup>2</sup>  
Untersegel: Dominico 10D, 26 g/m<sup>2</sup>  
Profilrippen (aufgehängt): Porcher Skytex 27 Hard, 27g/m<sup>2</sup>

Profilrippen (nicht aufgehängt): Porcher Skytex 27 Hard, 27g/m<sup>2</sup>  
Stammleinen: PPSL191 / A8000U Series  
Galerieleinen: A8000U Series / DC 40 / 9200-035  
Bremsleinen: 7400 / A8000U Series / 9200-035  
Tragegurte: Kevlar 8mm



## Technische Daten

### XENON

		17	18	20	22
Anzahl Zellen		65	65	65	65
Projizierte Spannweite	m	9,49	9,78	10,32	10,82
Projizierte Fläche	m <sup>2</sup>	17,35	18,42	20,47	22,50
Projizierte Streckung		5,20	5,20	5,20	5,20
Ausgelegte Spannweite	m	11,65	12,00	12,67	13,26
Ausgelegte Fläche	m <sup>2</sup>	20,24	21,49	23,88	26,25
Ausgelegte Streckung		6,70	6,70	6,70	6,70
Leinendurchmesser	mm	0,35/0,4/0,5/0,7/1,0/1,2			
Leinenlänge	m	7,22	7,44	7,85	8,22
Max. Profiltiefe	m	2,16	2,23	2,35	2,46
Gewicht	kg	3,15	3,30	3,60	3,90
Zulässiges Startgewicht*	kg	65 - 80	75 - 90	80 - 105	95 - 115
Zulassung (EN/LTF)		D	D	D	D

\*) Pilot inkl. Ausrüstung und Flügel



# NOVA

Bei jedem Gleitschirm von NOVA ist ein reichhaltiges Bündel an Service- und Garantieleistungen inkludiert.  
Beim Kauf eines Schirms erwirbt man mehr als nur das Produkt.

